

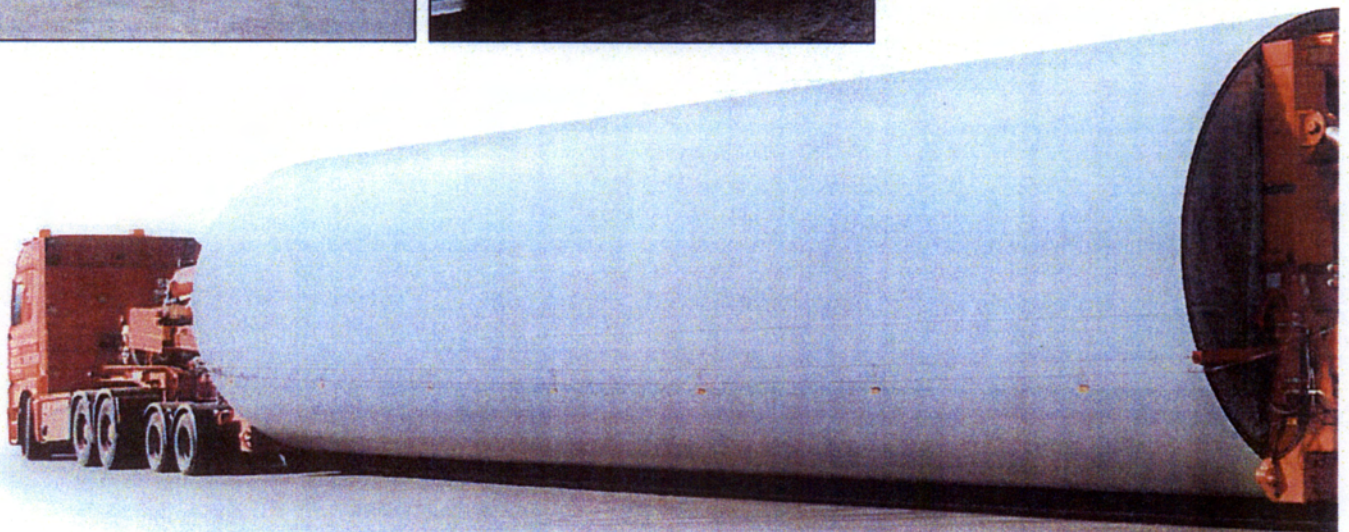
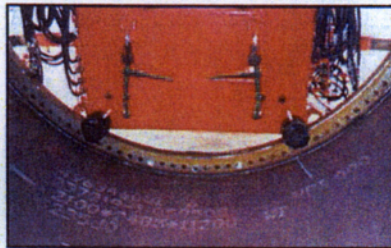
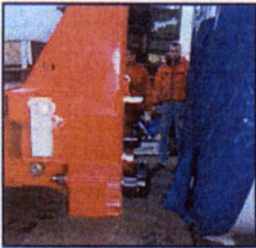
# Turmsegmente

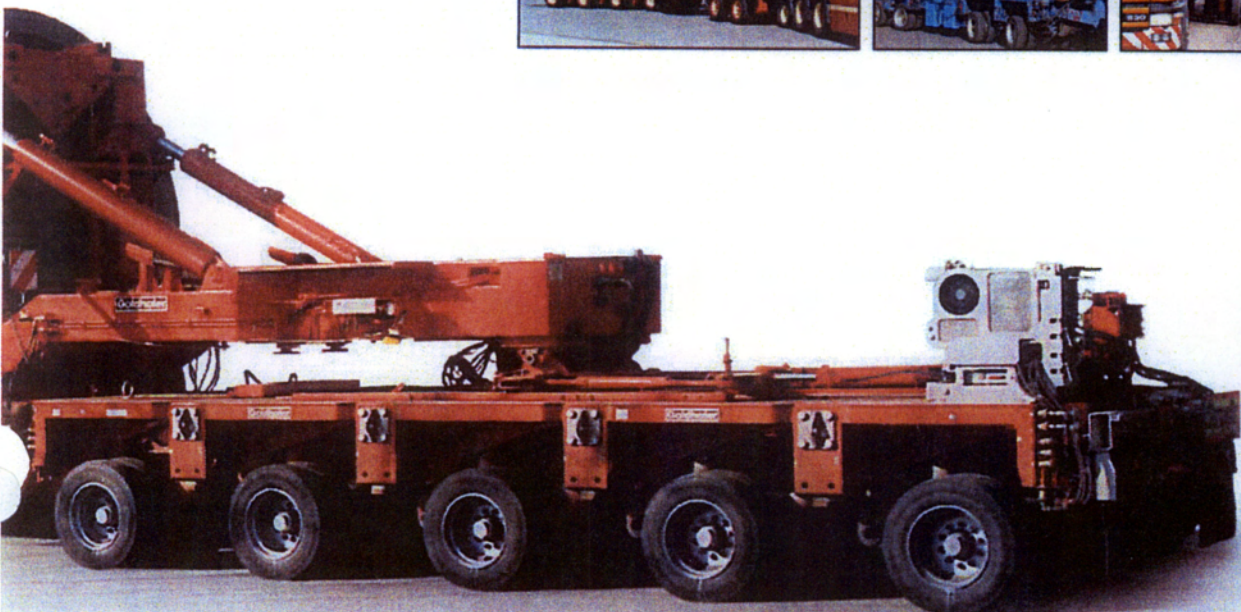
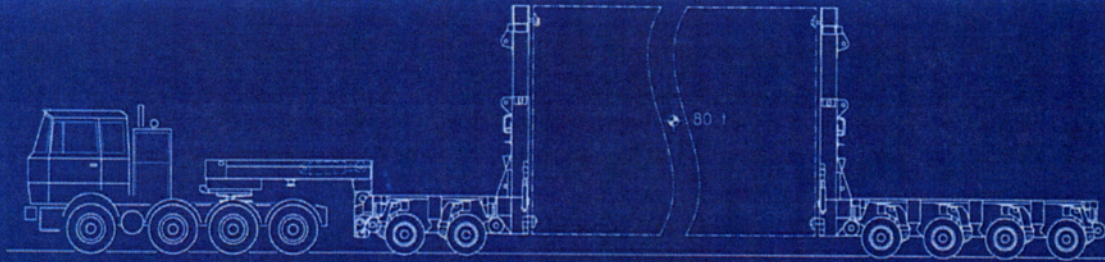
## Tower Segments



Eine Alternative zu den Tiefbettfahrzeugen und Kesselbrücken stellen die Goldhofer Rohradapter dar, die an die Turmsegmente direkt angeflanscht werden. Eine hydraulische Höhenverstellung ermöglicht eine individuelle Anpassung an die Querschnitte der verschiedenen Turmsegmente. Diese Rohradapter werden an die Goldhofer Schwerlastmodule angekuppelt. Für Leerfahrten lassen sich die beiden Rohradapter einfach zu einer Einheit zusammenbauen.

As an alternative to dropdeck trailers and vessel decks, Goldhofer produces the special tower adapters which are coupled directly to the tower segments. A hydraulic height adjustment ensures a step-less adjustment to the individual cross sections of the tower segments. The tower adapters are coupled directly to the Goldhofer THP heavy-duty modules. For unladen return trips the two tower adapters can be easily bolted together to form a unit.





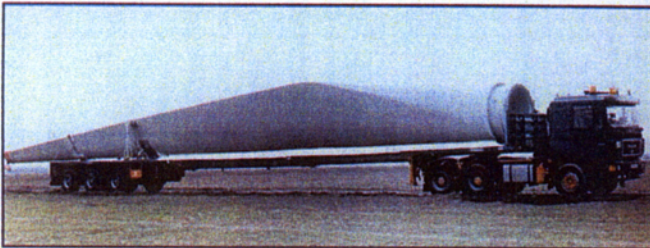
# Rotorblätter

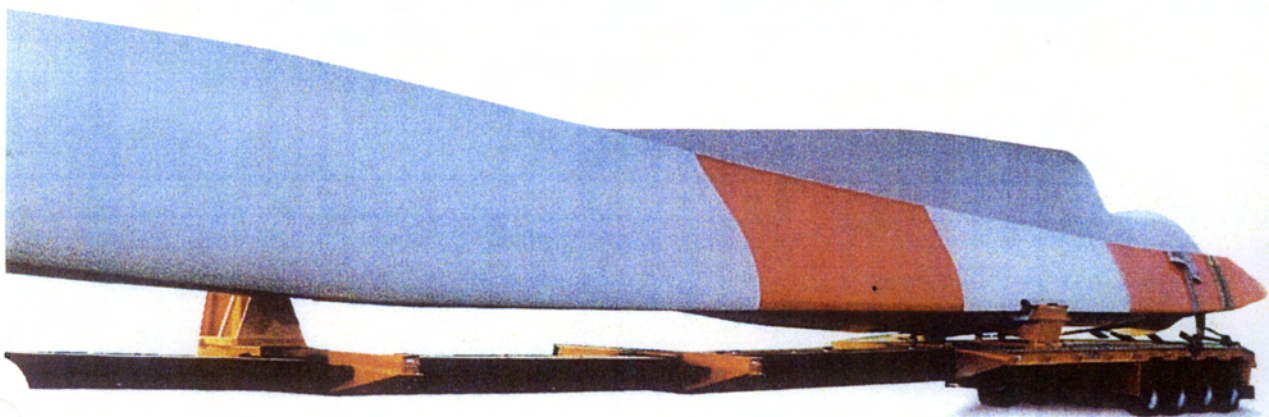
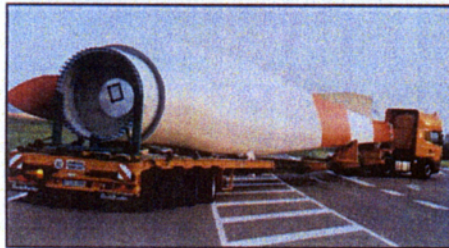
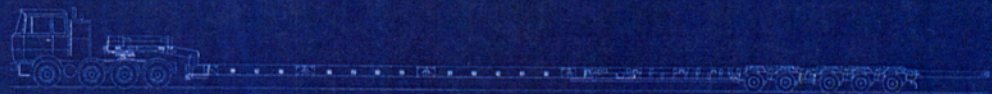
## Rotor blades



Für den Transport von Rotorblättern und kleinen Turmsegmenten bietet Goldhofer 2-6-achsige Pritschensattelaufleger und Sattelanhänger an. Diese Fahrzeuge sind einfach, zweifach oder dreifach ausziehbar. Sie erreichen eine Ladefläche von 16.200 mm (Grundlänge) bis über 45.000 mm (dreifach ausgezogen). Auf Wunsch lässt sich bei diesen Fahrzeugen die Schlußtraverse um weitere ca. 2.000 mm ausziehen. Außerdem besteht bei den Sattelanhängern die Möglichkeit die Fahrzeuge durch den Einbau weiterer Verlängerungsträger auf eine Ladeflächenlänge von 50.000 mm zu erhöhen. Die Nutzlasten dieser Fahrzeuge bewegen sich zwischen 24.000 kg und 70.000 kg.

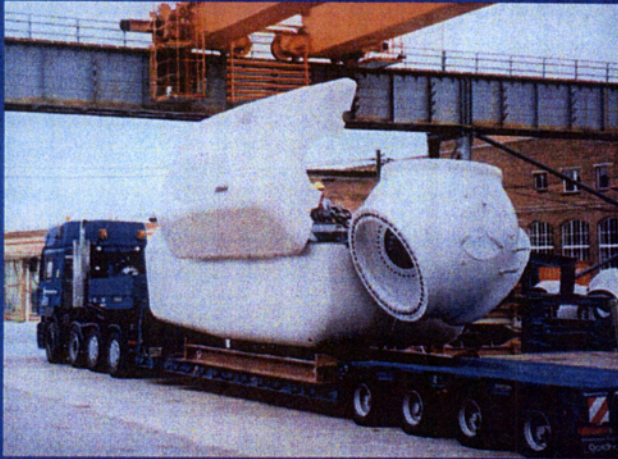
For the transport of rotor blades and small tower segments, Goldhofer offers 2- to 6-axle flatbed semitrailers and gooseneck semitrailers. These vehicles are available in single, double or triple telescopic version, thus reaching loading platform lengths of 16.200 mm (basic length) up to over 45.000 mm (triple extended version). By request, the rear crossbeam of these vehicles are extendible by additional 2.000 mm. Moreover, the loading platform lengths of the semitrailers can be increased to 50.000 mm by mounting further extension beams. The payloads of these vehicles range between 24.000 kg and 70.000 kg.





# Gondeln und Naben

## Nacelles and Hubs

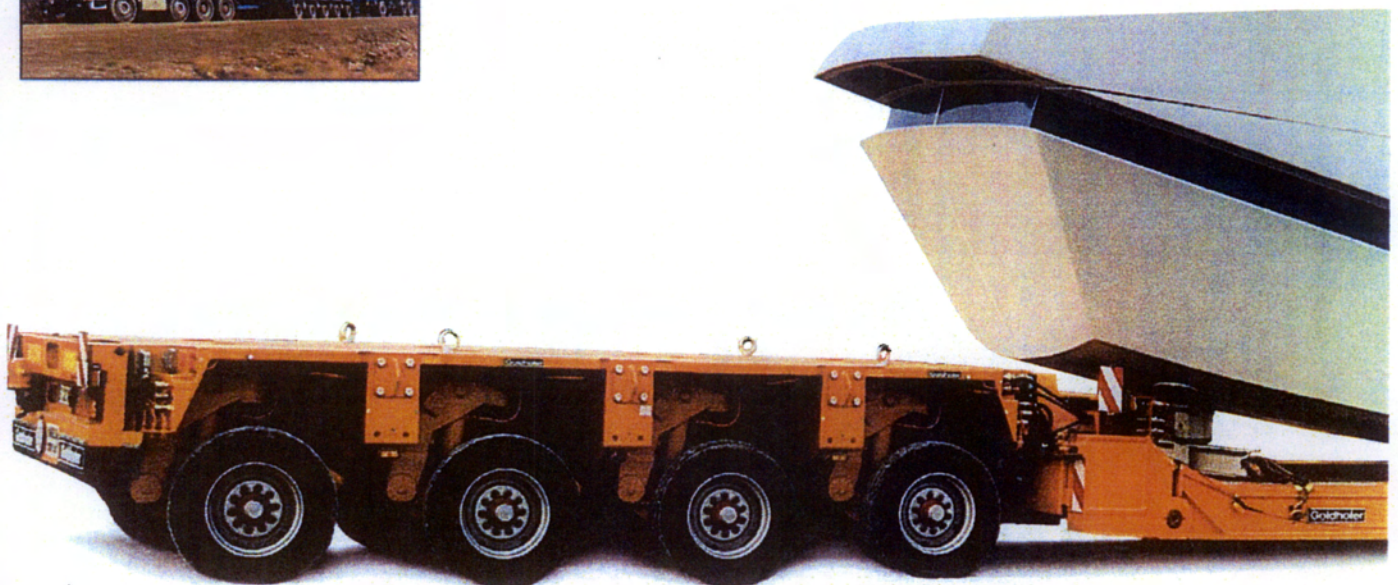


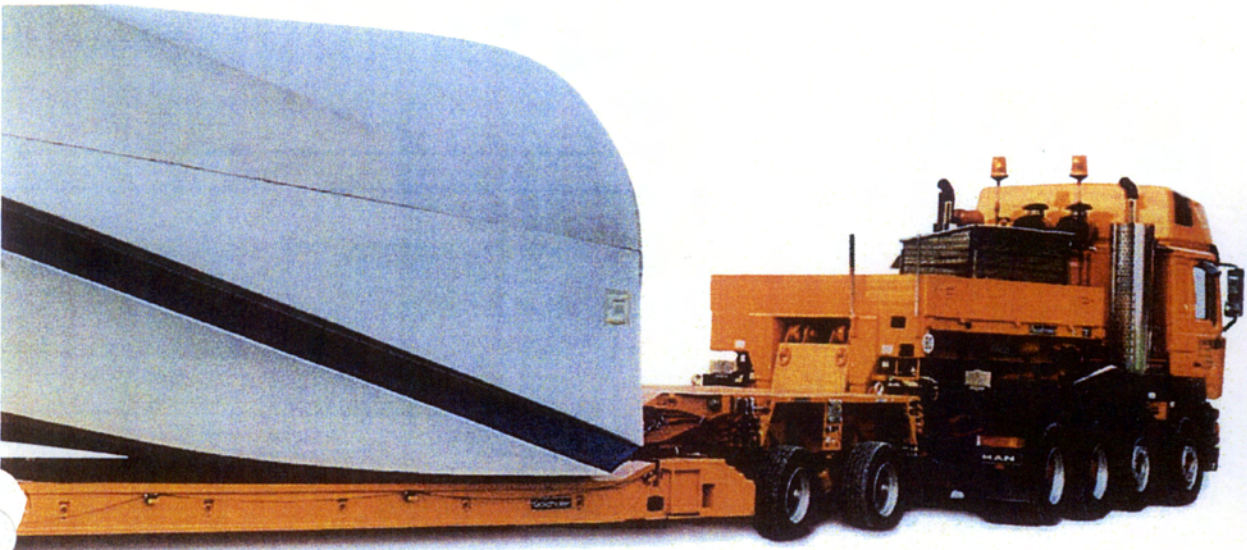
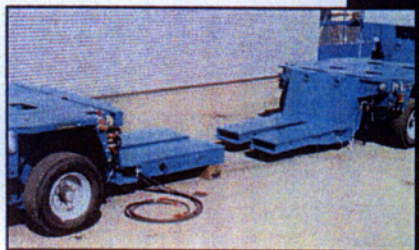
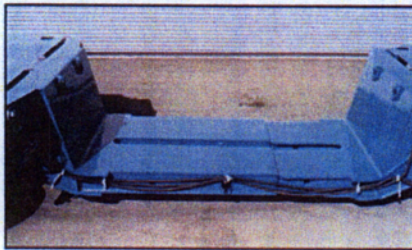
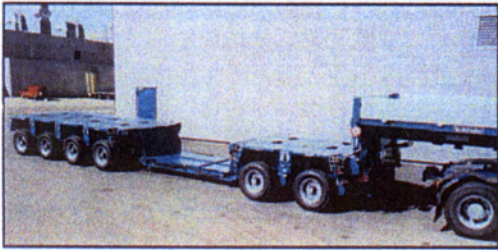
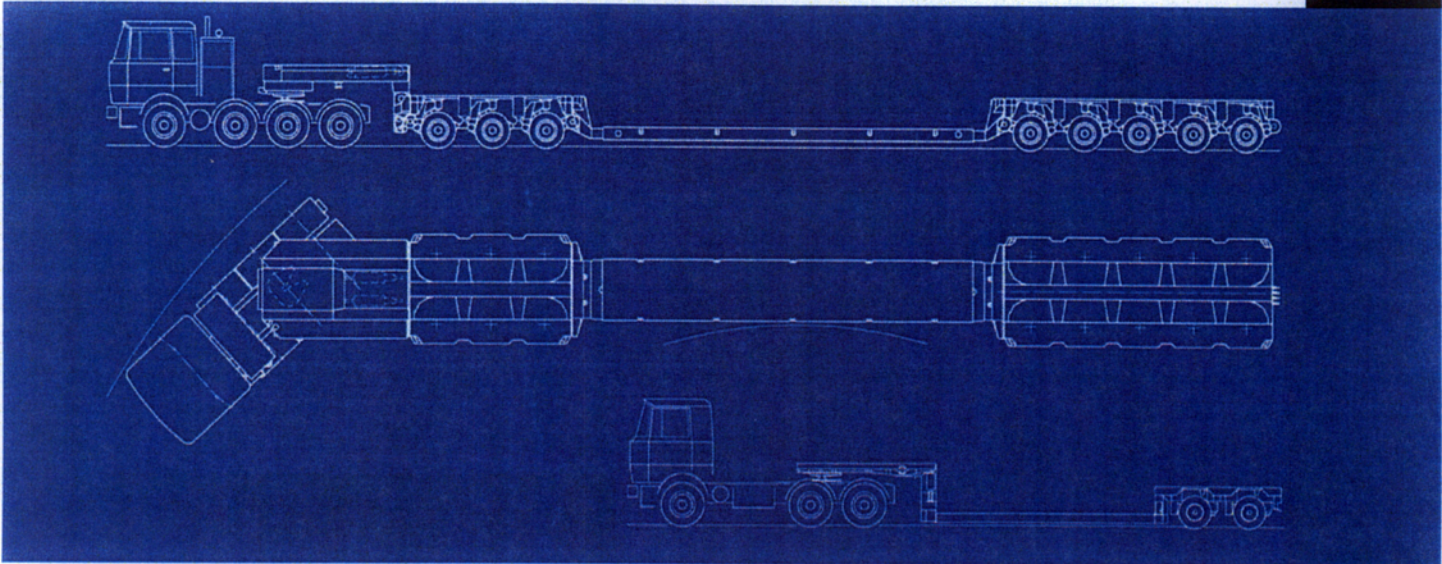
Für den Transport von schweren Gondeln stehen Goldhofer Schwerlastmodule in Kombinationen mit bis zu 12 Achslinien (5+7) zur Verfügung. Diese werden entweder mit Standard-Flachbettbrücken oder mit Einsteckadaptern kombiniert. Die Einsteckadapter sind für das einfache und kranlose Ankuppeln von Gondelpaletten ausgelegt.

Der Transport von Naben wird in der Regel mit Tiefbettfahrzeugen durchgeführt. Auch hier bietet Goldhofer eine breite Fahrzeugpalette vom 2 bis 4-Achs-Fahrzeug. Zur Erreichung minimaler Ladehöhen sind Tiefbetten mit nur 200 mm Bauhöhe verfügbar.

The transport of heavy nacelles can be carried out with modular THP combinations with up to 12 axle lines (5+7). These can be equipped either with standard low-profile decks or alternatively with insert-adapters suitable for the easy coupling of special pallets without cranes.

The transport of hubs is usually carried out by dropdeck trailers. Goldhofer also offers a wide range of vehicles reaching from 2- to 4- axle trailers. For minimum loading heights, dropdecks with a design height of 200 mm are available.





## **Appendix 4**

### **Customs – Trade Partnership Against Terrorism Certificate**





In recognition of your commitment to partnership, and in appreciation for joining with us to secure the international supply chain and protect our country's security,

# U.S. Customs and Border Protection

is pleased to certify your membership in the

## Customs - Trade Partnership Against Terrorism

and to present this certificate to  
**Transport S.R.S. Inc.**

U.S.Canada Border Highway Carrier

June 1, 2005 • Washington, DC  
 Date of C-TPAT Agreement

*Deborah J. Apert*  
 Acting Commissioner, U.S. Customs and Border Protection

## **Appendix 5**

### **Port of Quebec Brochure**



**PORT <sup>DE</sup> <sub>OF</sub> QUÉBEC**

**Canada**

**KIBBY MOUNTAIN WIND POWER PROJECT**  
Transportation & Logistic Study  
Job #: 24-294

Appendix 5  
Port of Quebec – Canada  
Brochure